



Bobcat®

One Tough Animal.

AGRARISCHE REEKS

VERREIKERS

TL-serie

🌐 Europa



INLEIDING

ONE TOUGH ANIMAL



► GESCHIEDENIS VAN BOBCAT

In 1958 introduceerde Melroe Manufacturing Company een compacte frontlader. Deze evolueerde binnen enkele jaren tot de M400, de eerste echte schranklader ter wereld. Het bedrijf voerde snel daarna het 'Bobcat'-merk in, dat uiteindelijk wereldberoemd werd. Het succes van Bobcat baande de weg voor de wereldwijde sector voor compacte machines zoals we die nu kennen.

► CENTER OF EXCELLENCE IN PONTCHÂTEAU, FRANKRIJK

Alle Bobcat telescopische laders worden ontworpen en gebouwd in ons Center of Excellence, een ISO 9001 gecertificeerde fabriek met uitstekende kwaliteitsnormen.



► BOBCAT VANDAAG

Met meer dan 60 jaar ervaring in het maken van materiaalverwerkingsmachines brengen Bobcat's nieuwe R-Serie machines een reeks slimme functies en geavanceerde ergonomie, die het comfort en de productiviteit van de bestuurder verhogen.

► ONZE MISSIE

Wij helpen u om meer te bereiken, ook als de omstandigheden zwaar zijn en de ruimte krap is. Wanneer onze klanten de wil hebben, zorgen wij voor de weg.



PRODUCTIVITEIT ONTMOET SUPERIEUR COMFORT

ONTMOET JE NIEUWE WERKPARTNER

Trakteer uzelf op een superieure machine die de hele dag comfort, superieure productiviteit en betrouwbaarheid, intelligente functies en een robuuste constructie combineert met intuïtieve bediening en uitstekende ergonomie rondom.

Smart giekfuncties*:

- Automatische ophanging
- Zweefstand
- Geautomatiseerde bewegingen
- Aanpassing alle snelheden
- Hefhoogte limiet

Zelfreinigend koelsysteem dankzij de automatisch omkeerbare ventilator

Stage V Bobcat-motor met maximaal 135 pk en 500 Nm koppel

Beste uitbreekkracht in zijn klasse tot 7 ton

Snel en gemakkelijk ruiten reinigen, spiegels ijsvrij maken en voorruit ontwasemen

4 besturingsmodi*: 2-wiel-, 4-wiel-, krab-, en semi-krabbesturing

In olie ondergedompelde assen met sperddifferentieel

*Voor de AGRI Pack-versie



PREMIUM WERKRUIMTE

Volledig nieuwe, ruime cabine met vele comfortfuncties, zoals een stoel met dynamische vering, en verwarmde/gekoelde opbergvakken.

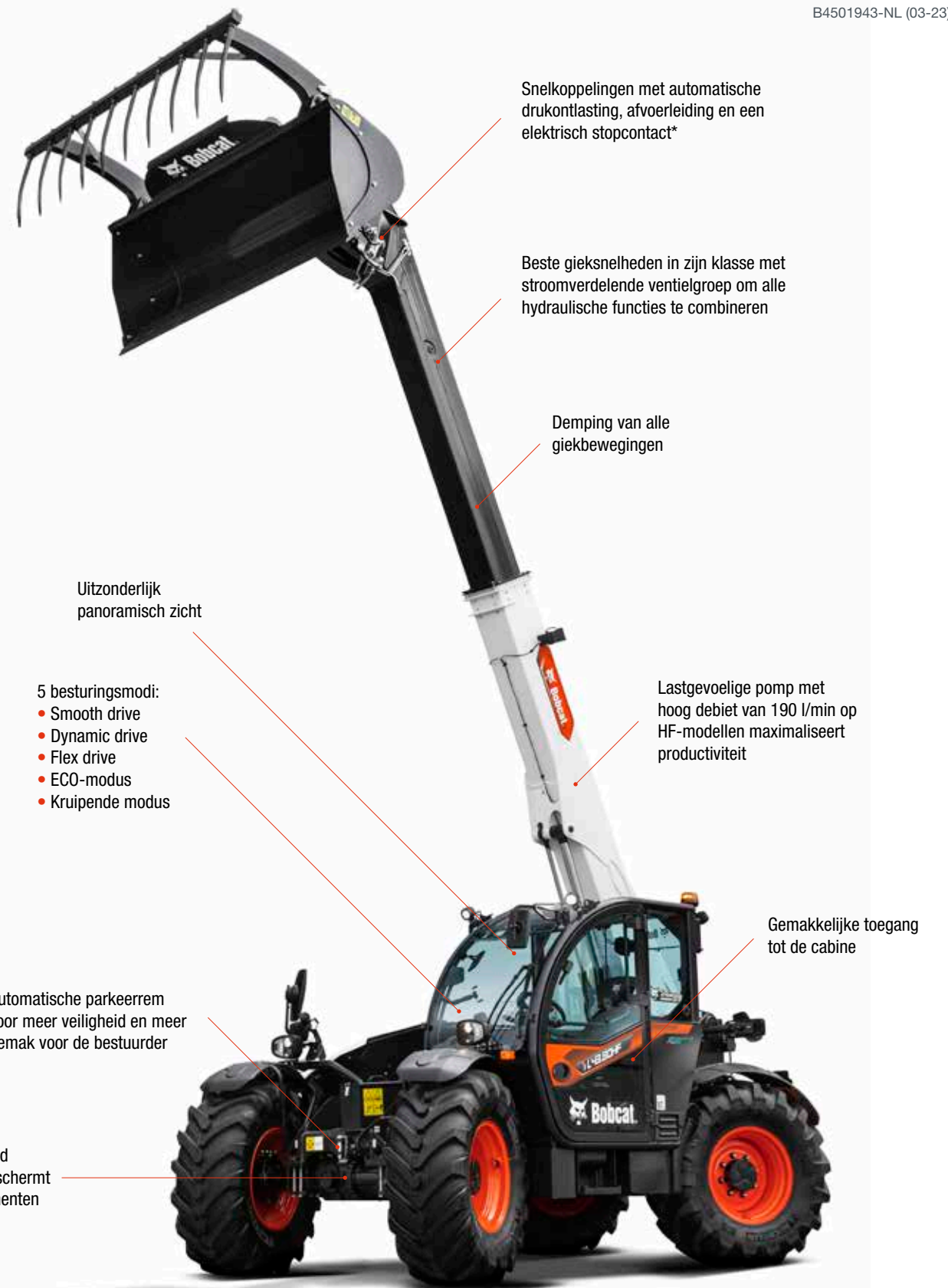
P.7



INTUÏTIEVE & SOEPELE BEDIENING

Dankzij de intelligente indeling van de cabine, de kleur gecodeerde bedieningselementen, en een alles-in-één joystick met verbeterde ergonomie.

P.7



Snelkoppelingen met automatische drukontlasting, afvoerleiding en een elektrisch stopcontact*

Beste gieksnelheden in zijn klasse met stroomverdelende ventielgroep om alle hydraulische functies te combineren

Demping van alle giekbewegingen

Uitzonderlijk panoramisch zicht

5 besturingsmodi:

- Smooth drive
- Dynamic drive
- Flex drive
- ECO-modus
- Kruijpende modus

Lastgevoelige pomp met hoog debiet van 190 l/min op HF-modellen maximaliseert productiviteit

Automatische parkeerrem voor meer veiligheid en meer gemak voor de bestuurder

Gemakkelijke toegang tot de cabine

Afgeschermd ontwerp beschermt alle componenten



EFFICIËNTIE EN PRODUCTIVITEIT

Dankzij de allerbeste gieksnelheden en een reeks smart functies kunt u sneller werken en uw bedrijf laten groeien.

P.8



VAN NATURE STABIEL

U kunt zware lasten gemakkelijk en veilig op hoogte hanteren, aangezien de machine de grond raakt.

P.8

EERSTELAS GEBRUIKERSERVARING



Deze afbeelding toont het interieur van de grote modellen.

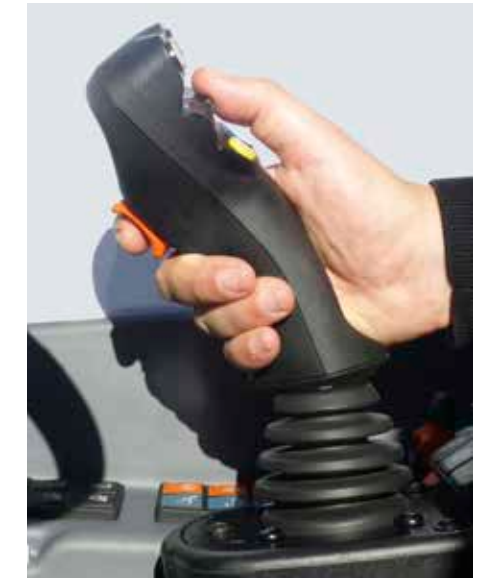


▶ 360° ZICHTBAARHEID

Dankzij de volledig glazen cabine, het dunne dakrooster, de schuin aflopende motorkap en het lage dashboard hebt u volledig zicht op het werkterrein. Tot 8 LED-werklampen onthouden hun laatste configuratie, terwijl de elektrische spiegel is uitgerust met een ontdooifunctie.

▶ ALLES-IN-ÉÉN SMART JOYSTICK

Op de armleuning van de stoel (beschikbaar in large modellen). Om de giek te bedienen, de snelheid en richting van de machine in te stellen, de bak te schudden, de aanbouwdelen in zweefstand te zetten en de Auto Grab-functie te activeren.



▶ INTUÏTIEVE & SOEPELE BEDIENING

De bedieningselementen zijn binnen handbereik en dankzij de intuïtieve indeling en kleurcodering kunt u alles snel vinden. De afzonderlijke bedieningselementen zijn van achteren verlicht en hebben dezelfde kleurcodering, zodat u ze ook in het donker goed kunt herkennen.

▶ INTERACTIEF SCHERM

Gestroomlijnde informatie wordt weergegeven op een interactief 7-inch touchscreen* met ingebouwde radio en een telefoonpagina. Voor meer veiligheid en gemakkelijker manoeuvreren wordt bij het achteruitrijden het beeld van de achteruitrijcamera weergegeven.

*Voor TL25.60 AGRI is alleen een 5-inch display beschikbaar



▶ SNELREINIGINGSFUNCTIE

Reinig alle ramen binnen enkele seconden. Alle ruitenwissers en ruitensproeiers worden geactiveerd met één knop.



▶ GEMAKKELIJKE TOEGANG TOT DE CABINE

In- en uitstappen in de nieuwe cabine is zeer comfortabel dankzij de brede deuropening, een enkele trede met inkeping, talrijke handgrepen en onbelemmerde toegang tot de nieuwe luchtgeveerde Grammer Maximo-stoel.

ONTWORPEN VOOR DE LANDBOUW

SMARTER EN SNELLER



▶ VERHOOGDE EFFICIËNTIE EN PRODUCTIVITEIT

Dankzij de allerbeste gieksnelheden, de krachtige transmissie en de geautomatiseerde giekbewegingen kunnen bestuurders hun werk sneller en efficiënter voltooien.

▶ VERTROUWENWEKKENDE STABILITEIT

Hanteer gemakkelijk en veilig zware lasten op elke hoogte, dankzij de uitgebalanceerde constructie, het lage zwaartepunt, een zwaar tegengewicht en de lange wielbasis.

▶ GEAUTOMATISEERDE GIEKFUNCTIES

Schudden van bak

De stand van de joystick bepaalt het type bakschudden:

- NEUTRAAL: door te schudden loopt de bak geleidelijk leeg
- LINKS: door te verdichten wordt het materiaal beter verdeeld in de bak
- RECHTS: door te storten wordt kleverig materiaal uit de bak verwijderd

Maximale hefhoek

Voorkomt botsingen in gebouwen met een laag plafond door de maximale giekhoek in te stellen.

Terug naar de bodem

Stel de hoek van de ingeschoven giek in. Wanneer de giek wordt neergelaten, trekt hij zichzelf terug en stopt in de ingestelde positie, zodat het aanbouwdeel of de grond niet worden beschadigd.



▶ SOEPELE EN DYNAMISCHE AANDRIJVING

Om de hoge productiviteit van de telescoopladere van de Bobcat R-serie optimaal te benutten, kan de bestuurder snel overschakelen van rijmodus Soepel naar rijmodus Dynamisch: hoger of lager schakelen gaat dan sneller en de machine accelereert en vertraagt sneller. Zo werkt de machine precies met de gewenste snelheid.

▶ FLEX DRIVE

De rijmodus Flex gebruikt de handgashendel om een nieuwe dimensie aan het rijden te geven door de voorwaartse snelheid onafhankelijk van het motortoerental te regelen. Dit opent een totaal nieuw niveau van efficiëntie en precisie!



STEVIGE CONSTRUCTIE

► DAGELIJKSE KRACHT

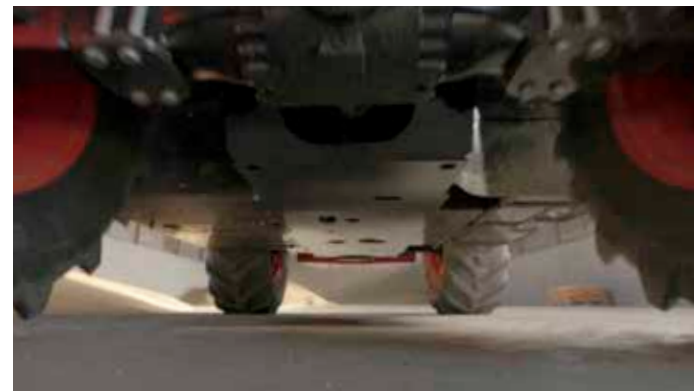
Een machine waarop u de hele dag kunt vertrouwen, elke dag opnieuw - met een robuuste giek en het kenmerkende buisgelaste frameontwerp van Bobcat-laders met afgeschermde bodemplaat om alle vitale onderdelen te beschermen.

► STRENGE KWALITEITSINSPECTIE

Elke gebouwde machine doorloopt een rigoureuze en uitgebreide testprocedure met onder meer: controle op naleving van de voorschriften, controle op prestaties, kwaliteitscontroles en volledige functionele controle van de machine.



Vlot en volledig toegankelijk motorcompartiment



Afgeschermde bodemplaat



Handmatige en automatische ventilatorinverter

U HEBT GEEN TIJD OM STIL TE STAAN. TROTSEER DE ZWAARSTE OMSTANDIGHEDEN. ELKE DAG WEER.



► MACHINE IQ

Met het telematicasysteem Bobcat® Machine IQ controleert u eenvoudig uw vloot, waar u ook bent.

- GPS-locatie en geschiedenis
- Foutcode-meldingen
- Onderhoudsplan
- Brandstofniveau en -verbruik



► BOBCARE PM

Een machine die hard moet werken, heeft allereerst het juiste onderhoud nodig. Dit helpt ook de reparatiekosten laag te houden en ongepland onderhoud te voorkomen als uw machine eigenlijk moet werken.

- Vermijd risico's door grote reparaties en uitval van de machines te voorkomen.
- Bereik meer dankzij minder stilstandtijd en hogere productiviteit en winstgevendheid.

3 YEAR WARRANTY

► STANDAARD 3 JAAR FABRIEKSGARANTIE

Het niveau van uitmuntendheid dat op Bobcat-telescoopladere wordt bereikt, leidt ertoe dat Bobcat Company een standaardgarantie van 3 jaar biedt (of 3 000 uur, afhankelijk van wat zich het eerst voordoet).



► PROTECTION PLUS® VERLENGDE GARANTIE

Profiteer van totale gemoedsrust met een Protection Plus® verlengde garantie. Protection Plus biedt hetzelfde beschermingsniveau als de standaardgarantie, maar beantwoordt ook aan de verschillende behoeften en verwachtingen van de klant dankzij de opties voor verschillende looptijden en jaarlijkse bedrijfsuren. Zo kunt u, naar gelang uw behoeften, profiteren van een dekking tot 5 jaar of 6 000 motoruren. En de garantie is overdraagbaar, dus krijgt u er waarschijnlijk ook nog een hogere tweedehandswaarde bij.



KIES UW ANIMAL



LARGE

PRODUCTIVITEITSBEESTEN

Ontworpen voor zware klussen zonder compromis op efficiëntie:

- 190 l/min hoogdebiet-technologie
- Hefcapaciteit tot 4,3 ton en 7,5 m

SUPERCOMPACT

ZO COMPACT MOGELIJK

Beste prestaties in krappe ruimtes

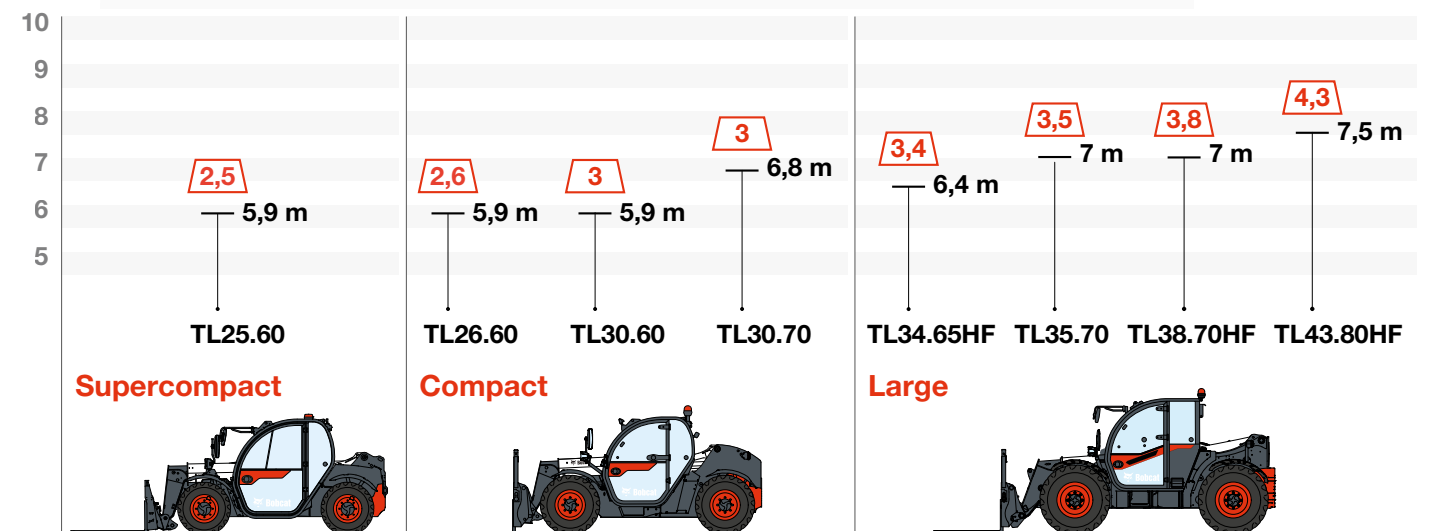
- Totale breedte van slechts 1 832 mm en hoogte van 1 930 mm
- Hefcapaciteit tot 2,5 ton en 6 m
- Dezelfde ruime cabine als op grotere modellen, voor maximaal comfort
- Geweldige draaicirkel voor uitstekende wendbaarheid

COMPACT

KRACHTIG EN TOCH COMPACT

De ideale combinatie van compacte afmetingen en prestaties

- Smal frame van 2,1 m
- Hefcapaciteit tot 3 ton en 6,8 m
- De totale hoogte van de machine kan variëren van 2 140 mm tot 2 375 mm door een combinatie van een laag/hog gemonteerde cabine met 20"/24" banden



— Max hefhoogte (m) Max. nominaal vermogen (t)

AGRI-PACKS VOOR SUPERCOMPACT

| AGRI-PACKS | ★ | ★★ | ★★★ |
|--|---|----|-----|
| PRESTATIES | | | |
| Bob-Tach™-aanbouwdeeldrager met handmatige vergrendeling | ✓ | ✓ | - |
| Bob-Tach™-aanbouwdeeldrager met hydraulische aanbouwdeelvergrendeling (kabelboom op giek verplicht) | • | • | ✓ |
| Quick-Tach koppeling met handmatige vergrendeling | • | • | • |
| Quick-Tach-aanbouwdeeldrager met hydraulische aanbouwdeelvergrendeling (kabelboom op giek verplicht) | • | • | • |
| Hulphydrauliek vooraan, zonder kabelboom op giek | ✓ | - | - |
| Hulphydrauliek vooraan, met kabelboom op giek en bedieningen in cabine | • | ✓ | ✓ |
| Giekweeftand (smart joystick verplicht) | • | • | - |
| Giekvering en giekweeftand (smart joystick verplicht) | • | • | ✓ |
| Handmatige en automatische ventilatorinverter | ✓ | ✓ | ✓ |
| LICHTEN | | | |
| Halogeen werklichten op de cabine (2 vooraan + 1 achteraan) | ✓ | ✓ | - |
| Halogeen werklichten op giek (2 stuks) | • | ✓ | - |
| Led-werklichten (3 op cabine + 2 op giek) | • | • | ✓ |
| Led-werklichten op beugel rechterzijspiegel (2 stuks, alleen leverbaar met Cab+ AGRI) | • | • | • |
| Compact, magnetisch led-zwaailicht | • | • | • |
| Kentekenplaatverlichting | ✓ | ✓ | ✓ |
| VEILIGHEID | | | |
| Standaard achteruitrijalarm | ✓ | - | - |
| Achteruitrijalarm met witte ruis | • | ✓ | ✓ |
| BANDEN, RIJDEN & SLEPEN | | | |
| Standaardbanden - set van 4 × 12-16.5" (universeel) | ✓ | ✓ | ✓ |
| Achteruitkijkspiegel | • | ✓ | ✓ |
| Transmissie 25 tot 30 km/u (afhankelijk van geselecteerde banden) | ✓ | ✓ | ✓ |

✓ = standaard • = optioneel -- = niet leverbaar

| AGRI-PACKS | ★ | ★★ | ★★★ |
|---|---|----|-----|
| CABINE | | | |
| Stoel met luchtvering | ✓ | ✓ | ✓ |
| Verwarming en ventilatie | ✓ | - | - |
| Airconditioningsysteem (HVAC) | • | ✓ | ✓ |
| Standaardjoystick | ✓ | - | - |
| Standaardjoystick en rijrichtingshendel (FNR) | • | ✓ | - |
| Smart joystick | • | • | - |
| Smart joystick en rijrichtingshendel (FNR) | • | • | ✓ |
| Standaard 5" display met luidsprekers | ✓ | - | - |
| Standaard 5" display met bluetooth-radio, microfoon en luidsprekers | • | ✓ | ✓ |
| Handgas en flex drive | • | • | ✓ |
| Achteruitkijkcamera | • | • | • |
| Bekerhouder | • | • | ✓ |
| Elektrische spiegel met ontdooiing aan rechterzijde (alleen leverbaar met Cab+ AGRI) | • | • | • |
| Cab+-pakket: telefoonhouder, zonneklep, vaste armsteun, telescopische en kantelbare stuurkolom, documenthouder van pvc | ✓ | - | - |
| Cab+ AGRI: Cab+, luxe stuurwiel, sleutelhanger, elektrisch stopcontact (3-pins), 4 besturingsmodi (2-wiels/4-wiels/krab/semi-krab), toetsenpanelen voor functies en werklichten | • | ✓ | ✓ |
| DIVERSEN | | | |
| Gereedschapskist | • | • | ✓ |
| Stofbescherming op giek | • | • | • |
| Eenvoudig smeren | • | ✓ | ✓ |

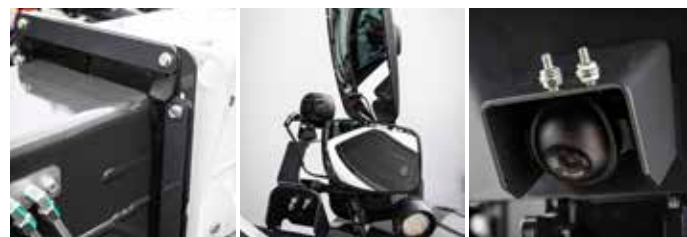
| AGRI-PACKS | ★ | ★★ | ★★★ | ★★★★ |
|---|---|----|-----|------|
| PRESTATIES | | | | |
| C&L Quick-Tach koppeling met handmatige vergrendeling | ✓ | ✓ | - | - |
| C&L Quick-Tach koppeling met hydraulische vergrendeling | • | • | ✓ | ✓ |
| C&L Kabelboom op giek en bediening vanuit cabine | • | ✓ | ✓ | ✓ |
| C&L Automatische giekophanging | • | ✓ | ✓ | ✓ |
| C&L Automatische giekophanging en giekweeftand (smart joystick verplicht) | • | • | ✓ | ✓ |
| C&L Handmatige en automatische ventilatorinverter | ✓ | ✓ | ✓ | ✓ |
| LICHTEN | | | | |
| C&L 4 halogeen werkklampen | ✓ | - | - | - |
| C&L 6 halogeen werkklampen | • | ✓ | - | - |
| C&L 6 LED-werkklampen | • | • | ✓ | ✓ |
| C&L Led-werklichten op beugel rechterzijspiegel (2 stuks, alleen leverbaar met Cab+ AGRI) | • | • | • | ✓ |
| C&L Halogeenlichten voor de openbare weg & zwaailicht | ✓ | ✓ | ✓ | - |
| C&L LED wegpakket (lichten voor op de weg + zwaailicht + achteruitrijlicht) | • | • | • | ✓ |
| VEILIGHEID | | | | |
| C&L Standaard achteruitrijalarm | ✓ | - | - | - |
| C&L Achteruitrijalarm met witte ruis | • | ✓ | ✓ | ✓ |
| BANDEN, RIJDEN & SLEPEN | | | | |
| C Alliance 400/70 R20 A580 radiaalbanden met stalen gordel | ✓ | ✓ | ✓ | ✓ |
| L Alliance 460/70 R24 A580 radiaalbanden met stalen gordel | ✓ | ✓ | ✓ | ✓ |
| L Europese homologatie voor tractoren | ✓ | ✓ | ✓ | ✓ |
| C&L Achteruitkijkspiegel | • | ✓ | ✓ | ✓ |
| C&L Leiding hulphydrauliek achteraan (dubbele werking) | • | • | • | ✓ |
| C&L Kentekenplaatdrager | ✓ | ✓ | ✓ | ✓ |
| C&L 30 km/u snelheid (met 24" banden) (behalve TL43.80HF) | ✓ | - | - | - |
| C&L 40 km/u snelheid (met 24" banden) | • | ✓ | ✓ | ✓ |
| C&L Roterende sleephaak (inclusief elektrisch stopcontact achter) | ✓ | ✓ | ✓ | ✓ |
| C&L Aanhangerrm | • | • | • | • |

| AGRI-PACKS | ★ | ★★ | ★★★ | ★★★★ |
|---|---|----|-----|------|
| CABINE | | | | |
| C Stoel met luchtvering | ✓ | ✓ | ✓ | ✓ |
| L Stoel met luchtvering | ✓ | - | - | - |
| L Grammer luchtgeveerde stoel met verwarming en linker armsteun | • | ✓ | - | - |
| L Grammer luchtgeveerde stoel met verwarming, linker armsteun en rechter armsteun met joystick | • | • | ✓ | ✓ |
| C&L Airconditioningsysteem (HVAC) | • | ✓ | ✓ | ✓ |
| L Lunchbox (verwarmd en gekoeld indien uitgerust met air conditioning) | • | • | ✓ | ✓ |
| C&L Standaardjoystick en rijrichtingshendel (FNR) | ✓ | ✓ | - | - |
| C&L Smart joystick en rijrichtingshendel (FNR) | • | • | ✓ | ✓ |
| C&L Standaard 5" display, voorbereid voor radio & luidsprekers | ✓ | - | - | - |
| C&L Standaard 5" display met bluetooth-radio, microfoon en luidsprekers | • | ✓ | - | - |
| C&L 7" aanraakscherm (bluetooth-radio met microfoon & Job manager) | • | • | ✓ | ✓ |
| C&L Handgas en flex drive | • | • | ✓ | ✓ |
| C&L Achteruitkijkcamera | • | • | • | ✓ |
| L Zijdelingse ruitenwisser met sproeier | • | • | • | ✓ |
| C&L Elektrische spiegel met ontdooiing aan rechterzijde (alleen leverbaar met Cab+ AGRI) | • | • | • | ✓ |
| C&L Vooruit/achteruit-bediening op stuurwiel | • | ✓ | ✓ | ✓ |
| C&L Cab+-pakket: telefoonhouder, zonneklep, armsteun met schuimrubber, telescopische en kantelbare stuurkolom, documenthouder van pvc | ✓ | - | - | - |
| C&L Cab+ AGRI ("Cab+" + Luxe stuur, sleutelhanger, telescopische en kantelbare stuurkolom, 3-pins trekkeransluiting, 4 stuurmodi, werkverlichting toetsenbord, smart toetsenbord met terugkeer naar de grond, max. hefhoek) | • | ✓ | ✓ | ✓ |
| DIVERSEN | | | | |
| C&L Gereedschapskist | • | • | ✓ | ✓ |
| C&L Stofbescherming op giek | • | • | • | ✓ |
| C&L Eenvoudig smeren | • | ✓ | ✓ | ✓ |



Zijdelingse ruitenwisser met FNR-hendel sproeier

Gereedschapskist



Stofbescherming op giek

Elektrische spiegel met ontdooiing aan rechterzijde

Achteruitkijkcamera



Handgas en flex drive

Hydraulische vergrendeling van aanbouwdelen met een speciale hulpleiding

LED wegpakket:
• Lichten voor de openbare weg
• Zwaailicht
• Achteruitrijlicht



Standaard 5" display met bluetooth-radio, microfoon en luidsprekers

7" aanraakscherm (bluetooth-radio met microfoon & Job manager)

Smart joystick



Profiteer van de vele verbeteringen in de R-serie en van de nieuwe stoel met luchtvering. Dit pack is bedoeld voor klanten in de landbouw die de belangrijkste landbouwfuncties nodig hebben.



Profiteer van aanzienlijk meer comfort. Dit pack is bedoeld voor machinecoöperaties en landbouwers die een normale functionaliteit wensen.



Dit pack biedt veel meer comfort en vele innovatieve technische functies. Het is bedoeld voor landbouwers die hun machine elke dag intensief gebruiken.



Het pack met ALLE nieuwe comfort- en productiviteitskenmerken van deze nieuwe generatie. Deze configuratie is een hoogtepunt in de innovatieve en uitstekende landbouwmachines van Bobcat.



*Het AGRI-pack met 4 sterren is alleen leverbaar voor compacte en large modellen
C = compacte modellen: TL26.60, TL30.60, TL30.70 | L = large modellen: TL35.70, TL34.65HF, TL38.70HF, TL43.80HF

MULTIGEREEDSCHAPSDRAGER

► HET VERMOGEN OM MEER TE DOEN

Zorg voor meer veelzijdigheid en efficiëntie met Bobcat®-aanbouwdelen en werktuigen.

- Pas de prestaties aan uw Bobcat-machine aan.
- Robuuste constructie en duurzame onderdelen voor de zwaarste toepassingen.
- Wees gerust met de garantie van 12 maanden op elk origineel Bobcat-aanbouwdeel.

► AANBOUWDELEN

- Keerbezems
- Grondboren
- Balendoornen
- Baalspikes
- Hulpgieken
- Kraanstukken
- Vaste vorken
- Zwevende palletvorken
- Vorkgrijpers
- Baggrijpers
- Bakken voor licht materiaal
- Multifunctionele bezems met opvangbak
- Hogedrukreinigers
- Wortelgrijpers
- Bezems met opvangbak
- Tuinfrezen



Bakken voor licht materiaal



Vorkgrijpers



Baalspikes



Balenklem met buizen



Baggrijpers

► AUTO GRAB

U hoeft uw duim niet op de roller te houden om de grijperbak of ander klem-aanbouwdeel te openen of te sluiten. In plaats daarvan hoeft u alleen maar de rol over te drukken en de handeling wordt automatisch uitgevoerd.



► JOB MANAGER

Met de functie Job Manager kan de bestuurder aangepaste instellingen voor verschillende aanbouwdelen opslaan en oproepen, zodat hij snel met de beste machine-instellingen aan de slag kan.



► TL25.60: VEELZIJDIGHEID DANKZIJ DOORDACHT ONTWERP

De Bob-Tach™-interface wordt standaard geleverd, zodat u ook kunt werken met aanbouwdelen voor Bobcat-schrankladers. Zo is dit model de meest veelzijdige supercompacte verreiker op de markt. Met het stuurtoestel voor aanbouwdelen kunt u bovendien zelfs het meest geavanceerde aanbouwdeel aankoppelen voor veel verschillende toepassingen.



Hogedrukreinigers



Palletvorken



Baggrijpers



Multifunctionele bezems met opvangbak

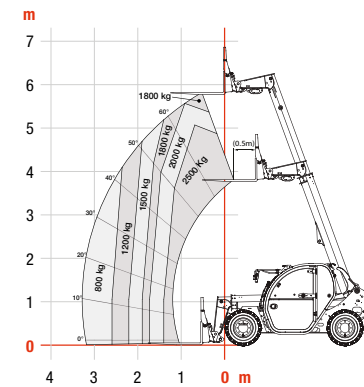
VAN NATURE FLEXIBEL

SPECIFICATIES

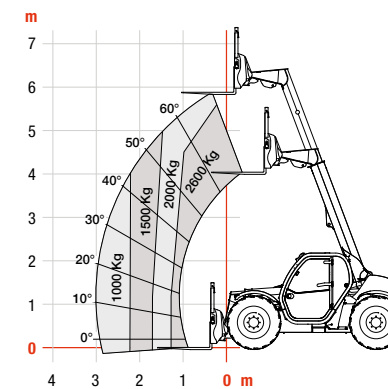
| SPECIFICATIES | | | | | | | |
|--|---|---|------------------------|--|-----------|------------------------|-----------|
| | SUPERCOMPACTE EN COMPACTE MODELLEN | | | LARGE MODELLEN | | | |
| PRESTATIES | TL25.60 | TL26.60 / TL30.60 | TL30.70 | TL35.70 | TL34.65HF | TL38.70HF | TL43.80HF |
| Maximaal hefvermogen | 2 500 kg | 2 600 / 3 000 kg | 3 000 kg | 3 500 kg | 3 400 kg | 3 800 kg | 4 300 kg |
| Maximale hefhoogte (24" banden) | 5,9 m (20" banden) | 5,9 m | 6,8 m | 7,0 m | 6,4 m | 7,0 m | 7,5 m |
| Maximaal bereik voorzijde (24" banden) | 3,3 m (20" banden) | 3,0 m | 3,9 m | 3,9 m | 3,3 m | 3,9 m | 4,0 m |
| Uitbreekkracht kippen (ISO 8313) | 3 300 daN | 4 600 daN | 4 600 daN | 6 200 daN | 6 200 daN | 6 200 daN | 7 000 daN |
| MASSA | | | | | | | |
| Machinegewicht (onbeladen & standaardbanden) | 4 308 kg | 4 840 / 5 260 kg | 5 564 kg | 7 215 kg | 6 445 kg | 7 330 kg | 7 985 kg |
| Max. trekvermogen met remsysteem voor aanhangers | - | 17 000 kg | | 19 000 kg | | | |
| MOTOR | | | | | | | |
| Merk / model / emissiestage | Bobcat / D24 / Stage V | | | Bobcat / D34 / Stage V | | | |
| Aantal cilinders / cilinderinhoud | 4 cilinders / 2,39 l | | | 4 cilinders / 3,41 l | | | |
| Nominaal vermogen (ISO 14396) | 54,6 kW (75 pk) | | 74 kW (100 pk) | | | 101 kW (135 pk) | |
| Maximaal koppel | 280 Nm bij 1 600 tpm) | | 430 Nm (bij 1 400 tpm) | | | 500 Nm (bij 1 400 tpm) | |
| AFMETINGEN | | | | | | | |
| Standaardbanden | Camso 12-16.5" | Alliance 400/70 R20 A580 | | Alliance 460/70 R24 A580 | | | |
| Totale breedte | 1 832 mm | 2 100 mm | | 2 370 mm | | | |
| Totale lengte tot voorkant vorken | 3 989 mm | 4 507 mm | 5 056 mm | 4 869 mm | 4 669 mm | 4 869 mm | 4 975 mm |
| Totale hoogte* met laag gemonteerde cabine | - | 2 140 (20") / 2 225 (24") [mm (banden)] | | - | | | |
| Totale hoogte* met hoog gemonteerde cabine | 1 930 mm (16,5" banden) | 2 290 (20") / 2 375 (24") [mm (banden)] | | 2 373 mm (20") / 2 457 (24") [mm (banden)] | | | 2 457 mm |
| Bodemvrijheid | 250 mm (16,5" banden) | 348 mm (24" banden) | | 430 mm (24" banden) | | | |
| Wielbasis | 2 360 mm | 2 820 mm | | 2 870 mm | | | |
| Draaicirkel buitenkant (met standaard banden) | 3 235 mm | 3 717 mm | | 3 714 mm | | | |
| AANDRIJFSYSTEEM | | | | | | | |
| Transmissie | Continu variabele hydrostatische transmissie met elektronische regeling en 4-wielaandrijving | | | | | | |
| Hoofdaandrijving | Hydrostatische motor | | | Hydrostatische motor + tweeversnelligendandkast | | | |
| Aantal versnellingen (vooruit en achteruit) | 2 | | | 4 | | | |
| Max. snelheid hoog bereik | 30 km/u (20" banden) | | | 40 km/u (24" banden) | | | |
| Stuurinstellingen | 4 stuurmodi met automatische wieluitlijning: 2-wielbesturing / 4-wielbesturing / krabbesturing / semi-krabbesturing (optioneel) | | | | | | |
| HYDRAULISCH SYSTEEM | | | | | | | |
| Pomptype | Tandwielpomp met LS-klep | | | LS-zuigerpomp met elektrische verplaatsingsbeperking | | | |
| Ventielgroep | Stroomverdelings-klep Elektro-proportionele bediening | Open centrale stand met flowverdeling & flowcompensator technologie | | Gesloten centrale stand met flowverdeling en flowcompensator technologie | | | |
| Max. pompcapaciteit | 80 l/min | 100 l/min | | 190 l/min | | | |
| Max. werkdruk | 250 bar | | | 255 bar | | | |
| Max. debiet van hulpuitgang aan de voorzijde | 80 l/min | 90 l/min | 100 l/min | 150 l/min | | | |
| Max. debiet van hulpuitgang aan de achterzijde | - | 20 l/min | 100 l/min | 150 l/min | | | |
| REMSYSTEEM | | | | | | | |
| Bedrijfsrem | In olie ondergedompelde schijven | | | | | | |
| Parkeer- en noodrem | Passieve rem met automatische activatie | | | | | | |
| INHOUD VLOEISTOFFEN | | | | | | | |
| Brandstof | 65 l | 115 l | | 138 l | | | |
| AdBlue | - | 22,4 l | | 28,8 l | | | |
| Hydraulisch | 70 l | 87 l | 105 l | 126 l | | | |
| CYCLUSTIJDEN GIEK | | | | | | | |
| Giek heffen | 5,6 s | 5,3 s | 5,3 s | 8 s | 4,9 s | 4,9 s | 6,5 s |
| Giek neerlaten | 4 s | 4 s | 4 s | 6 s | 4,3 s | 4,3 s | 5 s |
| Verlengstuk giek | 5,4 s | 5 s | 6,3 s | 7,1 s | 3,8 s | 4,8 s | 5 s |
| Giek intrekken | 3,4 s | 3,6 s | 4,2 s | 6,5 s | 3,7 s | 4,9 s | 4,5 s |
| Bak intrekken | 2,9 s | 2,5 s | 2,5 s | 3 s | 2,3 s | 2,3 s | 2,3 s |
| Storten | 2,7 s | 2,4 s | 2,4 s | 2,7 s | 2,5 s | 2,5 s | 2 s |

SUPERCOMPACTE EN COMPACTE MODELLEN

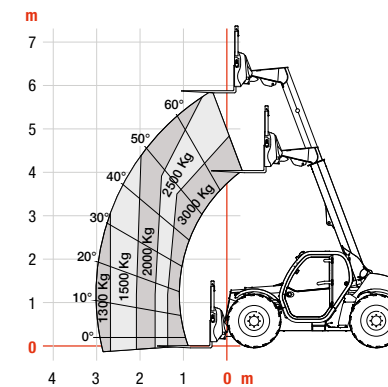
TL25.60



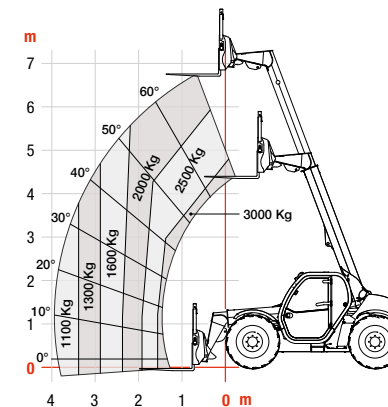
TL26.60



TL30.60

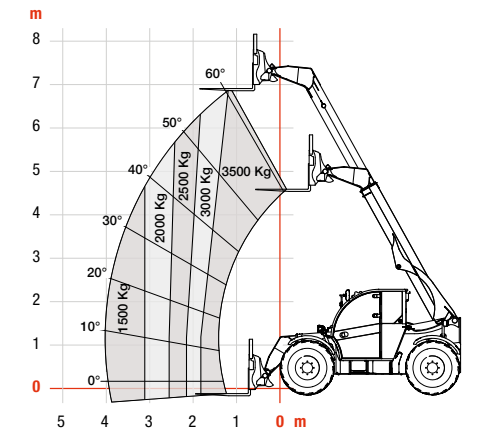


TL30.70

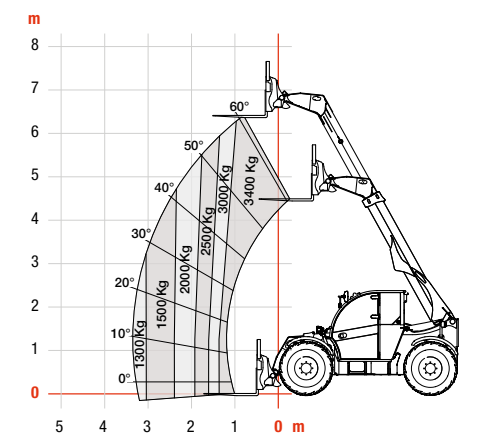


LARGE MODELLEN

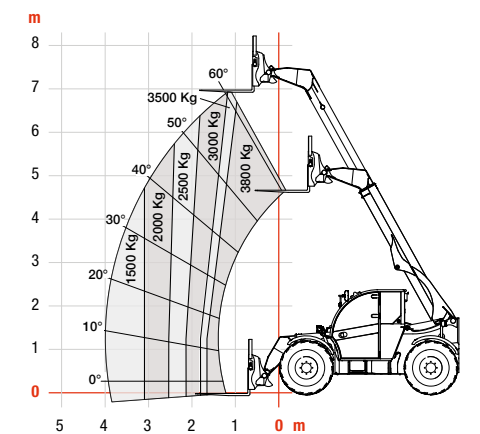
TL35.70



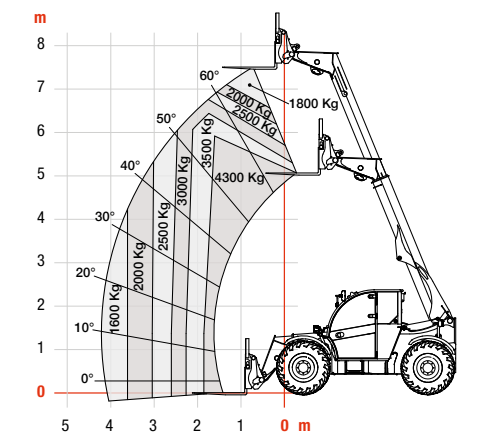
TL34.65HF



TL38.70HF



TL43.80HF



FINANCIERINGSMOGELIJKHEDEN

FINANCIERINGSPROGRAMMA'S VAN 24, 36 OF 48 MAANDEN*

Profiteer van financieringsprogramma's van 24, 36 of 48 maanden vanaf **0% rente** en verbeter uw cashflow. Vraag uw dealer naar de beschikbare financieringsprogramma's.

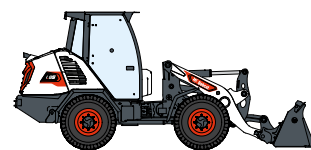
120 MACHINES / 150 AANBOUWDEELFAMILIES / 1 TOUGH ANIMAL



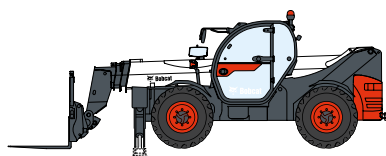
SCHRANKLADERS



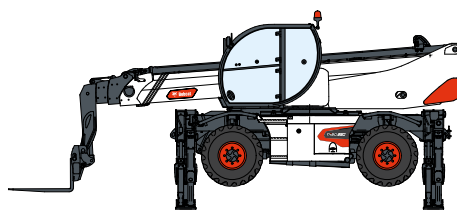
COMPACTE RUPSLADERS



COMPACTE WIELLADERS



VERREIKERS



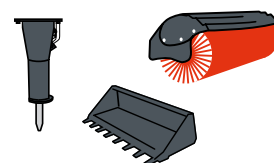
ROTTERENDE VERREIKERS



**LICHTE
VERDICHTINGSMACHINES**



COMPACTE GRAAFMACHINES



AANBOUWDELEN



KLEINE KNIKLADERS



MINIRUPSLADER



MAAIERS



COMPACTE TRACTOREN

DOOSAN

Bobcat is een merk van Doosan. Doosan is een wereldleider in bouwmaterieel, stroom- en wateroplossingen, motoren en techniek die met trots al meer dan een eeuw ten dienste staat van klanten en gemeenschappen. I Bobcat en het Bobcat-logo zijn gedeponeerde handelsmerken van Bobcat Company in de Verenigde Staten en diverse andere landen. ©2023 Bobcat Company. Alle rechten voorbehouden.

www.bobcat.com

©2023 BOBCAT B4501943-NL (03-23)



Bobcat®

* Financieringsmogelijkheden kunnen per land en per dealer verschillen. Vraag uw dealer naar de beschikbare financieringsopties. Er kunnen voorwaarden van toepassing zijn.

Doosan Bobcat EMEA, U Kodetky 1810, 263 12 Dobříš, Tsjechië